

PAYSAGE

PAYSAGE
TOPSCAPE



CNA
PPC

CONSIGLIO NAZIONALE
DEGLI ARCHITETTI
PIANIFICATORI
PAESAGGISTI
E CONSERVATORI

CITY BRAND & TOURISM LANDSCAPE



19/20.06.2019

CITY BRAND & TOURISM LANDSCAPE

14.00 PRESENTAZIONE/INTRODUCTION



Stefano Boeri
Presidente / President
Triennale Milano



Lorenza Baroncelli
Direttore Artistico / Artistic Director
Triennale Milano



Novella B. Cappelletti
Presidente / President
PAYSAGE Promozione e Sviluppo per l'Architettura del Paesaggio Direttore Responsabile TOPSCAPE



Pierfrancesco Maran
Assessore / Assessor
Urbanistica, Verde e Agricoltura - Comune di Milano



Paolo Mazzoleni
Presidente / President
Ordine degli Architetti Pianificatori Paesaggisti e Conservatori della provincia di Milano



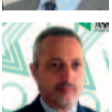
Sabrina Diamanti
Presidente / President
Consiglio Nazionale Dottori Agronomi e Dottori Forestali



Chiara Panigatta
Presidente / President
Ordine degli Architetti Pianificatori Paesaggisti e Conservatori della provincia di Lodi



Giuseppe Croce
Presidente / President
Ordine dei Dottori Agronomi e dei Dottori Forestali di Milano



Antonio Maisto
Presidente / President
Assoverde



Leonardo Capitano
Presidente / President
Associazione Nazionale Vivaisti Esportatori



Stefano Maria Alfredo Marletta
Presidente / President
Collegio Agrotecnici e Agrotecnici Laureati di Milano, Lodi, Monza Brianza

PLANTS FOR HUMAN HEALTH



ITALIA
15.10 - 15.25 **VALORIZZARE E FINANZIARE LE INFRASTRUTTURE VERDI**
Edoardo Croci
Coordinatore dell'Osservatorio Green Economy,
Università Bocconi Green - Milano

CITY LANDSCAPE



OLANDA + ITALIA
15.25 - 15.40 **MILAN CITY LANDSCAPE: SCALI FERROVIARI S. CRISTOFORO E FARINI**
Ippolito Pestellini Laparelli
Architetto / Architect
OMA - Rotterdam, Olanda



Nicola Russi
Architetto e Partner / Architect & Partner
Laboratorio Permanente - Milano, Italia



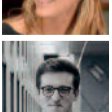
Massimiliano Pulice
Amministratore Delegato
Arcadis Italia - Milano, Italia



ITALIA
15.40 - 15.55 **CANTIERE PAESAGGIO GENOVA**
Simonetta Cenci
Assessore all'Urbanistica e Demanio
Comune di Genova - Genova, Italia



ITALIA
15.55 - 16.10 **GREAT CAMPUS PARK**
Maria Silva
Ingegnere e Head of Strategic Development
Genova High Tech - Genova, Italia



Pietro Pizzi
Architetto / Architect
Studio Pizzi - Milano, Italia



Valentina Dallaturca
Architetto / Architect
DODI MOSS - Genova, Italia



ITALIA
16.10 - 16.20 **ARREDO E CITTÀ**
M. Tiziana Di Sipio
Architetto e Designer / Architect and Designer
Manufatti Viscio - Apricena FG, Italia



ITALIA
16.20 - 16.35 **IL PARCO LINEARE DI CORNIGLIANO**
Marco Guarino
Architetto / Architect
Sviluppo Genova S.p.A. - Genova, Italia



ITALIA
16.35 - 16.45 **CONSTRUCTION LANDSCAPE SKILLS**
Giulio Arnoldi
Amministratore Unico
HW STYLE - Milano, Italia



ITALIA
16.45 - 17.00 **IL PARCO DELLA PACE**
Francesco Rucco
Sindaco / Mayor



Roberto Scalco
Rup
Città di Vicenza - Vicenza, Italia



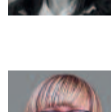
SPAGNA
17.00 - 17.10 **PAESAGGIO MINERALE**
Bruno Deserti
Responsabile Kryon
Grupo Porcelanosa - Castellón, Spagna



ITALIA
17.10 - 17.25 **SAN DONATO SOCIAL DISTRICT AND SPORT LIFE CITY**
Nicola Di Troia
Architetto e Partner / Architect and Partner
WiP Architecture, Technical, Engineering - San Donato MI



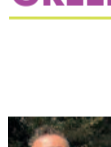
Laura Gatti
Dottore Agronomo / Agronomist
Studio Laura Gatti - Milano, Italia



ITALIA
17.25 - 17.40 **IL PARCO DI GIUSSANO**
Egizia Gasparini
Paesaggista - Direttore Tecnico
DODI MOSS - Genova, Italia



GREEN INFRASTRUCTURE



ITALIA
17.40 - 17.55 **STREET 'SCAPE: SP46 RHO-MONZA**
Roberto Ponti
Ingegnere / Engineer
Milano Serravalle Engineering - Milano, Italia



Gaetano Selleri
Architetto / Architect
PAN Associati - Milano, Italia



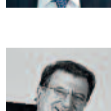
Luigi Lunardi
Presidente / President
Comitato Cittadini Interramento Rho-Monza - CCIRM



REINVENTING CITIES



ITALIA
17.55 - 18.05 **MILANO REINVENTING CITY**
Pierfrancesco Maran
Assessore / Assessor
Urbanistica, Verde e Agricoltura - Comune di Milano



LE TERME DI MILANO
Giancarlo Marzorati
Architetto / Architect
Studio Marzorati Architettura - Sesto S. Giovanni MI, Italia



Federico Pella
Partner, Architetto Capo / Partner, Chief Architect
J+S Architecture & Engineering - Concorezzo MB, Italia



Margherita Brianza
Architetto Paesaggisti / Landscape Architect
P'ARNOUVEAU - Milano, Italia



18.05 - 18.30 **CONCLUSIONI**

20/06/2019

09.00 PRESENTAZIONE/INTRODUCTION



Stefano Boeri
Presidente / President
Triennale Milano



Alessandro Marata
Architetto / Architect
**Consiglio Nazionale degli Architetti Pianificatori
Paesaggisti e Conservatori**



Novella B. Cappelletti
Presidente / President
**PAYSAGE Promozione e Sviluppo per l'Architettura
del Paesaggio** Direttore Responsabile TOPSCAPE



Maurizio Crasso
Delegato / Delegate
European Federation of Green Roof

CITY LANDSCAPE



OLANDA
9.10 - 9.30 **THE CITY GARDEN – A NEW URBAN TYPOLOGY**
Lodewijk Baljon
Landscape Architect – Principal
Lodewijk Baljon Landschapsarchitecten - Amsterdam



OLANDA
09.30 - 09.50 **ZUIDERZEEZICHT:
VIEW ON A FORMER SEASCAPE**
Charlotte van der Woude
Landscape designer
MTD landscape architects - 's-Hertogenbosch, Olanda



ITALIA
09.50 - 10.00 **GREEN MANAGEMENT**
Paolo Ercolini
Responsabile tecnico
Euroambiente - Pistoia, Italia



SVEZIA
10.00 - 10.20 **ACTIVATING THE WATERFRONT
THE FREDRIKSDAL QUAY IN STOCKHOLM**
Åsa Drougge
Landscape architect and director



Stina Hellqvist
Landscape architect
Niva Landscape Arkitecture - Stoccolma, Svezia



ITALIA
10.20-10.30 **IPM GEO DRENA. SISTEMA ECOFRIENDLY
DRENANTE PER PAVIMENTAZIONI OUTDOOR**
Andrea Penati
Direttore Tecnico
IPM Italia - Monza, Italia



FRANCIA
10.30 - 11.00 **MONTERCARLO LANDSCAPE**
Michel Desvigne
Architetto Paesaggista / Fondatore e Direttore
MDP - Michel Desvigne Paysagiste - Parigi, Francia



ITALIA
11.00 - 11.10 **PORFIDO TRA FUNZIONALITÀ ED ESTETICA:
IL CASO DEL TEMPIO DEI MORMONI A ROMA**
Andrea Angheben
Direttore Tecnico / Technical Director
Italporphyry - Lavis TN, Italia



ITALIA
11.10 - 11.20 **LANDSCAPE CONSTRUCTION**
Roberta Peverelli
Architetto / Architect
Peverelli S.r.l. - Fino Mornasco CO, Italia

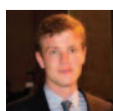
11.20 - 11.30 PAUSA CAFFÈ / THE



ITALIA
11.30 - 11.40 **TREES FOR HUMAN HEALTH**
Francesco Mati
Presidente / President
Distretto Vivaistico di Pistoia



STATI UNITI
11.40 - 12.10 **RESILIENT SOCIAL LANDSCAPE**
Amy Whitesides
Architetto Paesaggista / Landscape Architect
Stoss Landscape Urbanism - Boston, Stati Uniti



ITALIA
12.10 - 12.20 **HIGH PERFORMANCE FLOORING**
Alberto Sottocornola
Ingegnere / Engineer
L'ALTRAPIETRA, Granulati Zandobbio - Zandobbio BG, Italia

LANDSCAPE FOR PLAY & SPORT



ITALIA
12.20 - 12.35 **LANDSCAPE STADIUM –
NUOVO STADIO ATALANTA**
Laura Gatti
Dottore Agronomo / Agronomist
Studio Laura Gatti - Milano, Italia



Mauro Piantelli
Architetto / Architect
De8 Architetti - Orio al Serio BG, Italia



ITALIA
12.35 - 12.45 **LANDSCAPE 3.0**
Grazia Signori
Promoter Linea Pavimentazioni Architettoniche
Mapei - Milano, Italia



ITALIA
12.45 - 13.00 **PARCO SPORTIVO N. MANDELA**
Valentina Ghio
Sindaco / Mayor
Città di Sestri Levante - Sestri Levante, Italia



Roberto Montanari
Funzionario Tecnico
Città di Sestri Levante - Sestri Levante, Italia



ITALIA
13.00 - 13.10 **IL PROGETTO DEL GIOCO NEL PROGETTO
DEL PAESAGGIO**
Piero Bocchetti
Direttore / Director
PROLUDIC Srl - Alessandria, Italia

13.10 - 14.00 PAUSA PRANZO

BRAND LANDSCAPE



ITALIA
14.00 - 14.15 **CRÉDIT AGRICOLE GREEN LIFE**
Emanuele Bortolotti
Dottore Agronomo / Agronomist



Paolo Palmulli
Architetto / Architect
AG&P Greenscape - Milano, Italia



ITALIA
14.15 -14.25 **PROGETTARE IL SUOLO**
Tiziano Odorizzi
CEO
Odorizzi Soluzioni In Pietra - Trento, Italia



ITALIA
14.25 - 14.40 **GREEN PEA – TORINO
LA NATURA NEL RETAIL**
Cristiana Catino
Architetto / Architect
ACC naturale architettura- Torino, Italia



Carlo Grometto
Architetto / Architect
Negozi Blu Architetti Associati - Torino, Italia



ITALIA
14.40 - 14.50 **VERDE PENSILE NELLA CITTÀ RESILIENTE**
Maurizio Crasso
Direttore Commerciale
Harpo verdepensile - Trieste, Italia



ITALIA
14.50 - 15.00 **THE OUTDOOR WOOD INNOVATION**
Jacopo Pavani
Responsabile Commerciale Area Profili
plasticWOOD - Oppeano VR, Italia

CYBER PARK FOR CYBER PROJECT



ITALIA
15.00 - 15.15 **CYBERPARKS: NUOVI APPROCCI PER
CITTÀ PIÙ ACCESSIBILI**
Monica Bocci
Architetto e Ricercatrice / Architect and Researcher
Università Politecnica delle Marche - Ancona, Italia



ITALIA
15.15 - 15.25 **SMART PARK**
Fabrizio Salto
Dottore Agronomo / Agronomist
Inverness - Milano San Felice MI, Italia



ITALIA
15.25 - 15.40 **URBAN DIGITAL LANDSCAPE CHORUS LIFE**
Joseph Di Pasquale
Architetto / Architect
JDP Architects - Milano, Italia



ITALIA
15.40 - 15.50 WATER MANGEMENT: HORIZON 2020
Matteo Maria Stiatti
Amministratore delegato
Rain - Cerro Maggiore MI, Italia

LIGHT & LANDSCAPE



OLANDA
15.50 - 16.10 LIGHT & LANDSCAPE
Martin Knuijt
Architetto / Architect
Okra Landschapsarchitecten - Utrecht, Olanda

16.10 - 16.20 PAUSA CAFFÈ / THE

GREEN INFRASTRUCTURE



FRANCIA
16.20 - 17.00 GREEN REVOLUTION
Patrick Blanc
Naturalista / Naturalist
Parigi, Francia



ITALIA
17.00 - 17.15 CROMATISMO DI PAESAGGIO
PREDOMINANTE E INFRASTRUTTURE ELETTRICHE
Paolo Michieletto
Architetto / Architect
Studio Associato di Architettura Michieletto e Morelli
Venezia, Italia



Dario Polinelli
Ingegnere / Engineer
TERNA S.p.A. - Torino, Italia



ITALIA
17.15 - 17.30 ITS LAND STRATEGY: EXPO 2020
DUBAI, BEIJING 2024, MOSCOW
Andreas Kipar
Architetto Paesaggista / Fondatore e Direttore
Landscape Architect / Founder and Director
LAND srl - Milano, Italia



CITY_BRAND&TOURISM LANDSCAPE AWARD
17.30 CONCLUSIONE &
CERIMONIA DI PREMIAZIONE



18.30 **Bollicine in Terrazza**

LANDSCAPE MOVIE



19.00 PREMIO LIBERO BIZZARRI - ANTOLOGIADOC
Francesca Romana Vagnoni
Coordinatrice Attività / Activities Coordinator
Fondazione Libero Bizzarri

19.10 PROIEZIONE "IL CAMPO DEI MIRACOLI -
IL CASO DI CORVALE A ROMA"



CITY_BRAND&TOURISM LANDSCAPE AWARD

GIURIA



Presidente di Giuria
ALESSANDRO MARATA
CNAPPC



ESTER YEMBI PAGNONI
OAPPC MILANO



MASSIMILIANO CECCHETTO
DELEGATO CONAF



DONATELLA MEUCCI
ARCH. PAESAGGISTA



GUIDO FERRARA
PROF. EMERITO UNIFI



FRANCO PANZINI
HARVARD UY- UNI. CAMERINO



MIRELLA DI GIOVINE
UNI LA SAPIENZA



ANTONIO E. A. LONGO
POLITECNICO MI



RAFFAELLA COLOMBO
POLITECNICO MI



GIANPAOLO ROSCIO
AIDI



NOVELLA B. CAPPELLETTI
DIRETTORE PAYSAGE



CITY_BRAND&TOURISM LANDSCAPE EXHIBITION

Il Teatro Agorà del Palazzo della Triennale ospiterà
l'esposizione dei progetti presentati nell'ambito di
CITY_BRAND&TOURISM LANDSCAPE AWARD.

BY
eternoivica

CITY_BRAND&TOURISM LANDSCAPE MOVIE

ANIMA MUNDI L'OFFICINA DEL PAESAGGIO



Il film dedicato
a Elena Balsari
Berrone archi-
tetto paesag-
gista è parte del
progetto
A N I M A

MUNDI - L'Officina del Paesaggio
e racconta la professione lunga
quasi un secolo di una dei primi
architetti del paesaggio italiani,
dall'incontro con Pietro Porcinai ai
lavori con Gio Ponti. All'interno, i
contributi di Chiara Balsari archi-
tetto paesaggista e figlia della pro-
tagonista, Daniela Volpi già
presidente del OAPPC Milano,
Biagio Guccione - Università Fi-
renze e Marco Bay, architetto
paesaggista. Il documentario è
frutto della collaborazione tra
AIAPP Sezione Lombardia e Stu-
dio Balsari.

IL CAMPO DA CALCIO SOCIALE DI CORVALE (RM)



Questo docu-
mentario è
parte della
r a s s e g n a
"Nuovi Eroi"
frutto della
collaborazione

tra il Quirinale della Repubblica
Italiana e RAI. Nata con l'obiet-
tivo di raccontare i 'Nuovi Eroi'
del nostro tempo, è dedicata a
coloro che hanno ricevuto dal
Presidente della Repubblica
Sergio Mattarella il riconoscimen-
to dell'Ordine al Merito della
Repubblica Italiana. Sconosciuti
al grande pubblico, rappresentano
esempi virtuosi di quel senso di
comunità che definisce una nazione
le cui azioni positive spesso nascono
dalla riqualificazione di aree di
degrado.

In collaborazione con
FONDAZIONE
Libero Bizzarri

PER LA RICERCA SULLA COMUNICAZIONE
E SULLE ARTI CINEMATOGRAFICHE

CITY_BRAND&TOURISM LANDSCAPE ha
dedicato da sempre un'attenzione particolare
al mondo della cinematografia grazie alla col-
laborazione avviata con il Premio "Libero Biz-
zarri" che collabora all'iniziativa nel quadro
delle attività volte a sostenere l'uso del docu-
mentario come forma di comunicazione tra le
più incisive della contemporaneità, anche nel
campo dell'Architettura del Paesaggio.



STUDIO
BALSARI

ANIMA MUNDI è la rassegna
promossa da AIAPP LOM-
BARDIA dedicata all'opera di
architetti del paesaggio la cui
esperienza professionale co-
struisce un importante patri-
monio da trasmettere alle
generazioni future.

CITY_BRAND&TOURISM LANDSCAPE

Promosso e organizzato da



**CNA
PPC**

CONSIGLIO NAZIONALE
DEGLI ARCHITETTI
PIANIFICATORI
PAESAGGISTI
E CONSERVATORI



**PAYSAGE
TOPSCAPE**

Organizzato dal **Consiglio Nazionale degli Architetti Pianificatori Paesaggisti e Conservatori** e da **PAYSAGE – Promozione per l'Architettura del Paesaggio**, City_Brand&Tourism Landscape torna nel 2019 nella sua quinta edizione, ampliando la panoramica dei temi che saranno affrontati nelle diverse sezioni del Simposio, **City Landscape, Brand Landscape, Tourism Landscape, City Play & Sport Landscape** e, per la prima volta **Paesaggio in Luce**, sottolineando ancora una volta che il **paesaggio** svolge oggi importanti funzioni di interesse generale, sul piano culturale, ecologico, ambientale e sociale, costituisce una risorsa favorevole all'attività economica, ed è inoltre un elemento importante della

qualità della vita delle popolazioni, nelle aree urbane e nelle campagne, nei territori degradati come in quelli di grande qualità. In questo contesto il progetto del paesaggio a tutte le scale rappresenta l'innescio virtuoso di un processo trasformativo che, nel rispetto della biodiversità e dell'identità dei luoghi, offre alla società contemporanea un formidabile motore di sviluppo.

CITY_BRAND&TOURISM LANDSCAPE AWARD

A conclusione delle giornate del Simposio il 20 Giugno alle ore 17.30 saranno resi noti i vincitori di CITY_BRAND&TOURISM LANDSCAPE AWARD per ogni categoria.

CON IL PATROCINIO DI



MINISTERO DELL'AMBIENTE
E DELLA TUTELA DEL TERRITORIO E DEL MARE



Città
metropolitana
di Milano



PATROCINIO
Comune di
Milano



Concessione in corso



CON IL PATROCINIO DI



CONSULTA
REGIONALE
DEGLI ORDINI
DEGLI ARCHITETTI
PIANIFICATORI PAESAGGISTI
E CONSERVATORI



ORDINE DEGLI ARCHITETTI,
PIANIFICATORI, PAESAGGISTI E CONSERVATORI
DELLA PROVINCIA DI MILANO



ordine degli architetti
pianificatori, paesaggisti
e conservatori della provincia
di monza e della Brianza



CONSIGLIO NAZIONALE
DEGLI INGEGNERI



ORDINE DEGLI INGEGNERI
DELLA PROVINCIA DI MILANO



Ministero della Giustizia



FEDERAZIONE REGIONALE
ORDINI DOTTORI AGRONOMI
E DOTTORI FORESTALI
DELLA LOMBARDIA

ORDINE DEI DOTTORI AGRONOMI
E DEI DOTTORI FORESTALI DI MILANO
PROVINCE DI MILANO, LODI, MONZA E BRIANZA, PAVIA



Consiglio Nazionale
Geometri e Geometri Laureati



COLLEGIO GEOMETRI
E GEOMETRI LAUREATI
DELLA PROVINCIA
DI MILANO



collegio dei
periti agrari
e periti agrari laureati
della provincia di Milano

CON IL PATROCINIO DI



Landscape Architecture
Department School of
Design University of
Pennsylvania



1906
UNIVERSITÀ
DEGLI STUDI
DI URBINO
CARLO BO



IASLA
Italian academic society
of landscape architecture



APIL
Associazione Professionisti dell'Illuminazione



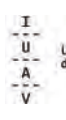
ASSOCIAZIONE
NAZIONALE
VIVAISTI
ESPORTATORI



UNIONE NAZIONALE ITALIANA DEI TECNICI DEGLI ENTI LOCALI



CON IL PATROCINIO RICHIESTO DI



CITY_BRAND&TOURISM LANDSCAPE PARTNER



Con la collaborazione speciale di



Con la partecipazione speciale di



PER LA RICERCA SULLA COMUNICAZIONE E SULLE ARTI CINEMATOGRAFICHE



MAIN PARTNER



SPECIAL PARTNER GREEN PARTNER- XXII TRIENNALE - BROKEN NATURE



SPECIAL PARTNER CITY_BRAND&TOURISM LANDSCAPE EXHIBITION



DESIGN FURNITURE CITY_BRAND&TOURISM LANDSCAPE

ISCRIZIONI ON-LINE: WWW.PAYSAGE.IT

CREDITI FORMATIVI PROFESSIONALI

4 + 7 + 1 CFP - Agli **ARCHITETTI PIANIFICATORI PAESAGGISTI E CONSERVATORI** saranno riconosciuti per la partecipazione al Simposio **4 CFP** (mercoledì, 19 giugno 2019) e **7 CFP** (giovedì, 20 giugno 2019). Sarà riconosciuto inoltre **1 CFP** per la visione del Documentario finale. I crediti per il Simposio saranno riconosciuti direttamente da PAYSAGE (Accreditamento Delibera Minist. Giustizia 15/2014 del 17/09/2014) mentre per la visione del documentario su autocertificazione.

3 + 3 CFP - In fase di riconoscimento crediti formativi per i partecipanti iscritti all'**ORDINE DEGLI INGEGNERI**

0,5 + 1,021 CFP - L'evento partecipa al programma di formazione professionale continua dei **DOTTORI AGRONOMI E DEI DOTTORI FORESTALI**: **0,5 CFP** (mercoledì, 19 giugno 2019) e **1,021 CFP** (giovedì, 20 giugno 2019). Ai Dottori Agronomi e ai Dottori Forestali è richiesta l'iscrizione anche tramite il **SIDAF** <https://www.conafonline.it>.

CFP - Il Simposio è valido come riconoscimento CFP - Crediti Formativi Professionali per gli iscritti al **COLLEGIO NAZIONALE DEGLI AGROTECNICI E DEGLI AGROTECNICI LAUREATI** su presentazione attestato di partecipazione.

2 + 3 CFP - Saranno riconosciuti **2 CFP** (mercoledì 19 giugno 2019) + **3 CFP** (giovedì, 20 giugno 2019) per i partecipanti iscritti all'ordine dei **GEOMETRI E DEI GEOMETRI LAUREATI**.

7 CFP - Per gli iscritti ai **COLLEGI DEI PERITI AGRARI E DEI PERITI AGRARI LAUREATI**, a norma del regolamento della Formazione Continua approvato il 16 ottobre 2013, saranno riconosciuti **7 CFP** per la partecipazione all'evento.

Organizzazione e ideazione:



Via Leon Battista Alberti, 10 ang. C.so Sempione - Zona Fieramilanocity - 20149 Milano (MI)

Tel: +39 02.34.59.27.80 - +39 02.45.47.48.59 - Fax: +39 02.31.80.99.57

E-mail: comunicazione@paysage.it

www.paysage.it