

PAYSAGE

PAYSAGE
TOPSCAPE

CITY BRAND & TOURISM LANDSCAPE



22.06.2018



LA TRIENNALE DI MILANO

Triennale di Milano - Salone d'Onore e Teatro Agorà - Viale Alemagna, 6, Milano

CITY BRAND & TOURISM LANDSCAPE

CITY_BRAND&TOURISM LANDSCAPE

Promosso e organizzato da



**CNA
PPC**

CONSIGLIO NAZIONALE
DEGLI ARCHITETTI
PIANIFICATORI
PAESAGGISTI
E CONSERVATORI



LA TRIENNALE DI MILANO

PAYSAGE

TOPSCAPE

Organizzato dal Consiglio Nazionale degli Architetti Pianificatori Paesaggisti e Conservatori e da PAYSAGE - Promozione per l'architettura del paesaggio, City_Brand&Tourism Landscape torna nel 2018 ampliando la panoramica dei temi che saranno affrontati nelle diverse sezioni del Simposio, City Landscape, Brand Landscape, Tourism Landscape, City Play & Sport Landscape, sottolineando ancora una volta che il paesaggio svolge oggi importanti funzioni di interesse generale, sul piano culturale, ecologico, ambientale e sociale, costituisce una risorsa favorevole all'attività economica, ed è inoltre un elemento importante

della qualità della vita delle popolazioni, nelle aree urbane e nelle campagne, nei territori degradati come in quelli di grande qualità. In questo contesto il progetto del paesaggio a tutte le scale rappresenta l'innescò virtuoso di un processo trasformativo che, nel rispetto della biodiversità e dell'identità dei luoghi, offre alla società contemporanea un formidabile motore di sviluppo.

CITY_BRAND&TOURISM LANDSCAPE AWARD
Durante la giornata, la giuria valuterà i progetti candidati al concorso, selezionando i vincitori per ogni categoria.

CON IL PATROCINIO DI



MINISTERO DELL'AMBIENTE
E DELLA TUTELA DEL TERRITORIO E DEL MARE



Città
metropolitana
di Milano

PATROCINIO



Comune di
Milano

Concessione in corso



Ministero delle
politiche agricole
alimentari e forestali



Ministero
dei beni e delle
attività culturali
e del turismo



2018
EUROPEAN YEAR
OF CULTURAL
HERITAGE
#EuropeForCulture

Concessione in corso



CON IL PATROCINIO DI



CONSULTA
REGIONALE LOMBARDA
DEGLI ORDINE
DEGLI ARCHITETTI
PIANIFICATORI
PAESAGGISTI
E CONSERVATORI



ORDINE DEGLI ARCHITETTI,
PIANIFICATORI, PAESAGGISTI E CONSERVATORI
DELLA PROVINCIA DI MILANO



CONSIGLIO NAZIONALE
DEGLI INGEGNERI



ORDINE DEGLI INGEGNERI
DELLA PROVINCIA DI MILANO



CONSIGLIO
DELL'ORDINE NAZIONALE
DEI DOTTORI AGRONOMI
E DEI DOTTORI FORESTALI



associazione di
professionisti tecnici
carate brianza

ORDINE DEI DOTTORI AGRONOMI
E DEI DOTTORI FORESTALI DI MILANO
PROVINCE DI MILANO, LODI, MONZA E BRIANZA, PAVIA



Collegio Nazionale
Agronomi ed Agronomi Laureati



FEDERAZIONE REGIONALE
ORDINI DOTTORI AGRONOMI
E DOTTORI FORESTALI
DELLA LOMBARDIA



Collegio degli Agronomi e degli
Agronomi Laureati di Milano, Lodi, Monza e Brianza



Consiglio Nazionale
Geometri e Geometri Laureati



COLLEGIO GEOMETRI
E GEOMETRI LAUREATI
DELLA PROVINCIA
DI MILANO



Ministero della Giustizia
COLLEGIO NAZIONALE
PERITI AGRARI E PERITI AGRARI LAUREATI



collegio dei
periti agrari
e periti agrari laureati
della provincia di Milano

CON IL PATROCINIO DI



Landscape Architecture
Department School of
Design University of
Pennsylvania



1906
UNIVERSITÀ
DEGLI STUDI
DI URBINO
CARLO BO



UNIVERSITÀ DEGLI STUDI
DI GENOVA



ASSOCIAZIONE ITALIANA COSTRUTTORI DEL VERDE



Barcelona
International
Landscape Biennial



IFLA
INTERNATIONAL FEDERATION
OF LANDSCAPE ARCHITECTS



CSLA | AAPC
Canadian Society of Landscape Architects
Association des architectes paysagistes du Canada



AAPM



الجمعية المغربية للمهندسين المناظرين
Association des Architectes Paysagistes du Maroc



ANCE
LOMBARDIA



Confagricoltura
Coltiviamo Capolavori



PIANTE
& FIORI
D'ITALIA



Fondazione Minopercin



ASSOCIAZIONE
NAZIONALE VIVAISTI
ESPORTATORI



ASSIMP
Associazione delle imprese di impiantistica e manutenzione



siep
Società Italiana Impianti e Paesaggio



Vivaisti
Italiani



AIVEP
Associazione Italiana VERDE PENILE



DISTRETTO 33



ASSOCIAZIONE
ITALIANA PER LA
INGEGNERIA
NATURALISTICA



ASSOCIAZIONE
ITALIANA DONNE
INGEGNERI
E ARCHITETTI



INU
Istituto Nazionale
di Urbanistica



FLA
FEDERLEGNOARREDO
Gruppo Arredo Urbano

Concessione in corso



ANCEI
LOMBARDIA



UNITEL
Istituto Nazionale Italiano dei Tecnici degli Edili Locali



ANDI
ASSOCIAZIONE
NAZIONALE
COMUNI
ITALIANI

CON IL PATROCINIO RICHIESTO DI



ROMA
TRE
UNIVERSITÀ DEGLI STUDI



Università Iuav
di Venezia



UNIVERSITÀ DEGLI STUDI
DI PADOVA



POLITECNICO
MILANO 1863



UNIVERSITÀ DEGLI STUDI
FIRENZE



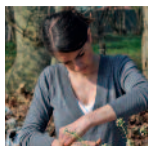
SAPIENZA
UNIVERSITÀ DI ROMA

CITY_BRAND&TOURISM LANDSCAPE AWARD

GIURIA



Presidente di Giuria
ALESSANDRO MARATA
CNAPPC



FEDERICA CRNJAR
OAPPC MILANO



MATTIA BUSTI
CONAF



ALESSANDRO TOCCOLINI
UNI. AGRARIA MILANO



GUIDO FERRARA
PROF. EMERITO UNIFI



ANGELA COLUCCI
POLITECNICO MI



FRANCO PANZINI
HARVARD UY- UNI. CAMERINO



MIRELLA DI GIOVINE
UNI LA SAPIENZA



VALERIO MORABITO
PENN UNIVERSITY - USA



RAFFAELLA COLOMBO
POLITECNICO MI



DONATELLA MEUCCI
ARCH. PAESAGGISTA



ANTONIO MAISTO
PRES. ASSOVERDE



NOVELLA B. CAPPELLETTI
DIRETTORE PAYSAGE



CITY_BRAND&TOURISM LANDSCAPE EXHIBITION

Il **Teatro Agorà** del Palazzo della **Triennale** ospiterà, durante i lavori della giuria, l'esposizione dei progetti presentati nell'ambito di **CITY_BRAND&TOURISM LANDSCAPE AWARD**

BY
eternoivica

CITY_BRAND&TOURISM LANDSCAPE MOVIE



BEFORE THE FLOOD PUNTO DI NON RITORNO

REGIA **FISHER STEVENS**
SCENEGGIATURA **MARK MONROE**
PRODUTTORI
LEONARDO DICAPRIO
FISHER STEVENS, TREVOR DAVIDOSKI, JENNIFER DAVISSON,
BRETT RATNER, JAMES PACKER
PRODUTTORE ESECUTIVO
MARTIN SCORSESE
DOCUMENTARIO IN LINGUA ITALIANA
STATI UNITI D'AMERICA 2017 - DURATA 96 MIN

In collaborazione con

FONDAZIONE
Libero Bizzarri
Libero Bizzarri
PER LA RICERCA SULLA COMUNICAZIONE
E SULLE ARTI CINEMATOGRAFICHE

Prodotto da **Martin Scorsese** e diretto da **Fisher Stevens**, **"Before the Flood - Punto di non ritorno"** nato da una felice intuizione di **Leonardo DiCaprio** nell'ambito del suo ruolo di **Ambasciatore di Pace con delega al Clima** per le **Nazioni Unite**, è il documentario prodotto agli inizi del 2017 con l'obiettivo di testimoniare le ragioni e le conseguenze dei cambiamenti climatici e indagarne possibili soluzioni, selezionato da **PAYSAGE** in collaborazione con la Fondazione **Libero Bizzarri**. Il documentario è il risultato di due anni di viaggio del protagonista **DiCaprio** attraverso cinque continenti, per toccare con mano i danni dei cambiamenti climatici all'interno degli ecosistemi più vulnerabili, spingendosi dalla Cina all'India, dal Kiribati a Sumatra fino all'Artico, due anni trascorsi a incontrare decine di scienziati e studiosi che, nei vari Paesi, hanno condotto studi sui cambiamenti climatici e politici che si stanno impegnando in prima linea per spingere all'azione i Governi di tutto il mondo. Il viaggio diventa così un percorso di speranza, con lo scopo di trovare soluzioni nel mare di notizie catastrofiche che si succedono e che hanno come causa i cambiamenti climatici. Nella convinzione che *"ognuno è chiamato attraverso le sue scelte a partecipare a questa inversione di tendenza"*, il film rappresenta un manifesto divulgativo che, con il linguaggio cinematografico, rende in forma diretta esplicite responsabilità e possibili soluzioni. Nel cast: **Leonardo DiCaprio • Barack Obama • Bill Clinton • John Kerry • Papa Francesco • Ban Ki-moon • Elon Musk • Alejandro González Iñárritu • Donald Trump**



ENZO EUSEBI
Direttore Artistico
Premio LIBERO BIZZARRI



MARIA PIA SILLA
Presidente Fondazione
LIBERO BIZZARRI



NICOLA BORRELLI
Direttore Generale
per il Cinema - MiBACT



NOVELLA B. CAPPELLETTI
Presidente PAYSAGE
Direttore TOPSCAPE

FONDAZIONE
Libero Bizzarri
Libero Bizzarri
PER LA RICERCA SULLA COMUNICAZIONE
E SULLE ARTI CINEMATOGRAFICHE

Libero Bizzarri viene presentato ogni anno al Palazzo della Triennale di Milano durante il Simposio Internazionale **City_Brand&Tourism Landscape** organizzato da **PAYSAGE**.

Il Premio **"Libero Bizzarri"** organizzato dalla **Fondazione "Libero Bizzarri"** si inserisce nell'ambito di una più ampia rassegna che ha lo scopo di promuovere e diffondere il **cinema documentario**, favorire il confronto tra esperienze diverse, proporsi come punto di incontro e spazio di approfondimento tra il cinema e le altre discipline. Nell'ambito della più ampia promozione, il Premio

IL FILM



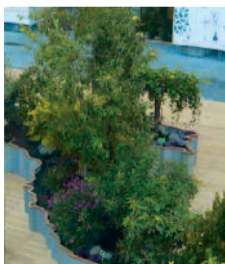
LEONARDO DICAPRIO



MARTIN SCORSESE



1200 KM DI BIODIVERSITÀ CON L'INIZIATIVA "COSTRUISCI UN BOSCO" PAYSAGE E MIAMI SCARL: IN DONO UN BOSCO DI 350 ALBERI



Anche quest'anno **City_Brand&Tourism Landscape** in collaborazione con **MIAMI** la Società Consortile che cura la manutenzione del verde pubblico milanese, continua il progetto lanciato la scorsa edizione: sarà infatti un **Bosco** di oltre 350 esemplari a rappresentare i **"1200 Km di biodiversità"** che costituiscono la straordinaria ricchezza del nostro Paese. Al centro del progetto **"l'albero"**, che con sempre maggior evidenza, sarà declinato attraverso il dono di un **"bosco"** con piante di farnia, quercia, rovere, cerro, carpino, acero, olmo e ontano, che i partecipanti riceveranno accompagnate da un **decalogo** virtuoso sul valore dell'albero.

CITY_BRAND&TOURISM LANDSCAPE WELCOME



10.50 - 11.00 **COFFEE BREAK**



13.05 - 13.45 **MEDITERRANEAN EQUO LOCAL BIO LIGHT LUNCH**

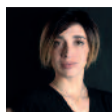
15.55 - 16.05 **COFFEE BREAK**

18.45 - 19.10 **BOLLICINE IN TERRAZZA**





Stefano Boeri
Presidente / President
Triennale di Milano



Lorenza Baroncelli
Artistic coordinator / Chief curator for architecture, urban regeneration, cities
Triennale di Milano



Alessandro Marata
Architetto / Architect
Consiglio Nazionale degli Architetti Pianificatori Paesaggisti e Conservatori



Novella B. Cappelletti
Presidente / President
PAYSAGE Promozione e Sviluppo per l'Architettura del Paesaggio Direttore Responsabile TOPSCAPE



Pierfrancesco Maran
Assessore / Assessor
Urbanistica, Verde e Agricoltura - Comune di Milano



Ilaria Borletti Buitoni
Promotrice della Carta Nazionale del Paesaggio del MIBACT



Paolo Mazzoleni
Presidente / President
Ordine degli Architetti Pianificatori Paesaggisti e Conservatori di Milano



Mattia Busti
Consigliere / Council Member
Consiglio Nazionale Dott. Agronomi e Dott. Forestali



Giuseppe Croce
Presidente / President
Ordine dei Dottori Agronomi e dei Dottori Forestali di Milano



Antonio Maisto
Presidente / President
Assoverde



Leonardo Capitanio
Presidente / President
Associazione Nazionale Vivaisti Esportatori



Stefano Maria Alfredo Marletta
Presidente / President **Collegio Agrotecnici e Agrotecnici Laureati di Milano, Lodi, Monza Brianza**



Valentina Forges Davanzati
Membro / Member
Consulta Nazionale del Verde Urbano degli Agrotecnici

CITY LANDSCAPE

9.30 - 10.30

MILANO - MIND, MILANO INNOVATION DISTRICT - PARCO DELLA SCIENZA DEL SAPERE E DELL'INNOVAZIONE

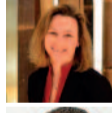
MOSCA - FORMER ITC, BALANCED CITY

MILANO - PARCO SEIMILANO CITTÀ GIARDINO

MOSCA - GES-2 UNA FORESTA DI BETULLE



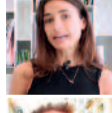
Marco Carabelli
Direttore Generale / General Director
Arexpo



Elena Frigo
Head of Consulting
LENLEASE



Andreas Kipar
Architetto Paesaggista / Fondatore e Direttore Landscape Architect / Founder and Director
LAND Srl



Regina de Albertis
Consigliere delegato
Borio Mangiarotti S.p.A.



Michele Roveri
Architetto Senior / Senior Architect
MC A - Mario Cucinella Architects



Michel Desvigne
Architetto Paesaggista / Fondatore e Direttore Landscape Architect / Founder and Director
MDP - Michel Desvigne Paysagiste



Antonio Belvedere
Architetto e Partner / Architect and Partner
RPBW - Renzo Piano Building Workshop Parigi

ITALIA

10.30 - 10.40 GREEN CONSTRUCTION

Cesare Peverelli
Titolare / Owner
Peverelli S.r.l. - Fino Mornasco (CO)

ITALIA

10.40 - 10.50 VERDE E TECNOLOGIA

Riccardo Billi
Responsabile Tecnico / Technical Responsible
PERLITE ITALIANA - Milano, Italia



ITALIA

11.00 - 11.15 LA BIBLIOTECA DEGLI ALBERI

Paolo Palmulli
Architetto / Architect
AG&P greenscape - Milano, Italia



ITALIA

11.15 - 11.25 LANDSCAPE CONTRACTOR

Giulio Arnoldi
Amministratore Unico
HW STYLE - Milano, Italia



ITALIA

11.25 - 11.35 IL VERDE PENSILE NELLA CITTÀ RESILIENTE

Maurizio Crasso
Direttore Commerciale
Harpo verdepensile - Trieste, Italia



ITALIA

11.35 - 11.50 DIVERSE NATURE

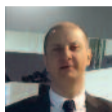
Michela De Poli e Adriano Marangon
Architetti / Architects
MADE Associati - Treviso, Italia



STATI UNITI

11.50 - 12.00 ACQUA E PAESAGGIO

Lorenzo Arcangeli
Direttore Vendite / Sales Manager
HUNTER - California, USA



DANIMARCA

12.00 - 12.20 CITY NATURE

Rasmus Astrup
Partner & Project Director
SLA ARCHITECTS - Copenhagen, Danimarca



ITALIA

12.20 - 12.30 IPM GEO DRENA. SISTEMA ECOFRIENDLY DRENANTE PER PAVIMENTAZIONI OUTDOOR

Andrea Penati
Direttore Tecnico
IPM Italia - Monza, Italia



ITALIA

12.30 - 12.45 INFRASTRUTTURE ELETTRICHE: NUOVE METODOLOGIE CROMATICHE PER L'INSERIMENTO NEL PAESAGGIO

Paolo Michieletto
Architetto / Architect
Studio Associato di Architettura Michieletto e Morelli Venezia, Italia



Roberto Spezie

Ingegnere / Engineer - Area Operativa Trasmissione Torino
TERNA S.p.A. - Torino, Italia



ITALIA

12.45 - 13.05 OLANDA _VOORLINDEN MUSEUM & PIET OUDOLF'S GARDENS

Andrea Milani
Architetto / Architect
Studio Milani - Siena, Italia



Enzo Giganti

Titolare / Owner
Arredo di pietra - Siena, Italia



13.05 - 13.45 PAUSA PRANZO

ITALIA

13.45 - 14.00 MASTERPLAN E INFRASTRUTTURA VERDE

Paolo Ghezzi
Ingegnere / Engineer - Vicesindaco
Comune di Pisa, Italia



Fabio Daole

Architetto / Architect - Dirigente
Comune di Pisa, Italia



ITALIA

14.00 - 14.10 GREEN MANAGEMENT

Paolo Ercolini
Responsabile tecnico
Euroambiente - Pistoia, Italia



ITALIA

14.10 - 14.25 MICRO-MACRO: IL PROGETTO NELLE DIVERSE SCALE DEL PAESAGGIO

Margherita Brianza e Luca Manzocchi
Architetti Paesaggisti / Landscape Architects
P'ARCONOUEAU - Milano, Italia



14.25 - 14.40 TAIPEI SKY TOWER

Claudio Raviolo
Architetto / Architect
Antonio Citterio Patricia Viel - Milano, Italia



ITALIA

14.40 - 14.50 I-DECKING: EFFICIENZA CREATIVA TRA INDOOR E OUTDOOR

Alexandre De Rinaldis
Titolare / Owner
iDECKING - Viterbo, Italia





ITALIA
 14.50 - 15.00 DRENAGE DESIGN: LINEE DI DRENAGGIO NEL PAESAGGIO URBANO
 Antonio Mazzone
 Responsabile commerciale / Sales Manager
ULMA Architectural Solution - Reggio Emilia, Italia

CITY & BRAND LANDSCAPE



ITALIA
 15.00 - 15.15 PRYSMIAN HEADQUARTER
 Maurizio Varratta
 Architetto / Architect
Maurizio Varratta Architetto - Genova, Italia



ITALIA
 15.15 - 15.25 CALCESTRUZZI PER LA REALIZZAZIONE DI SUPERFICI ORIZZONTALI INDUSTRIALI E ARCHITETTONICHE
 Sergio Vivaldi
 Responsabile Servizio Tecnologico
COLABETON - Perugia, Italia

CITY & TOURISM LANDSCAPE



ITALIA
 15.25 - 15.45 SACCA SESSOLA ISLAND IN TOURISM LANDSCAPE
 Luca Colombo
 Architetto / Architect
Milano, Italia



Paolo Ceccon e Laura Zampieri
 Architetti / Architects
CZstudio Associati - Mestre, Italia



ITALIA
 15.45 - 15.55 DESIGN E SUOLO
 Stefano Micheletto
 Titolare / Owner
MICHELETTO PAVIMENTAZIONI - Padova, Italia

15.55 - 16.05 PAUSA CAFFÈ / THE



FRANCIA + ITALIA
 16.05 - 16.25 IL PARCO MARITTIMO DEL LITORALE DI RAVENNA
 Carlotta Mazzi
 Architetto / Architect
Agence TER - Parigi, Francia



Antonio Stignani
 Dottore Agronomo / Agronomist
PAISA' - Architettura del Paesaggio - Ravenna, Italia



Michele de Pascale
 Sindaco / Mayor
Comune di Ravenna, Italia



ITALIA
 16.25 - 17.45 RIQUALIFICAZIONE DELLE TERME DI SANTA LUCIA DI TOLENTINO
 Enzo Eusebi
 Architetto / Architect
ENZO EUSEBI + PARTNERS - Teramo, Italia



Luca Ceriscioli
 Presidente / President
Regione Marche - Italia

CITY PLAY & SPORT LANDSCAPE

ITALIA

16.45 - 17.00 GIOCO • SPORT • PERIFERIE • CINEMA



CINEMA E PERIFERIE
 Nicola Borrelli
 Direttore Generale Cinema / Movie General Director
Ministero per i Beni e le Attività Culturali e del Turismo



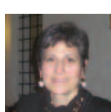
CONI: SPORT E PERIFERIE
 Piercarlo Rampini
 Project Manager Sport e Periferie
CONI - Comitato Olimpico Nazionale Italiano



Andrea Abodi
 Presidente / President
Istituto per il Credito Sportivo



FIGC: 120 ANNI DALLA SUA NASCITA
 Roberto Fabbricini
 Commissario Straordinario
FEDERAZIONE ITALIANA GIUOCO CALCIO



PREMIO PER IL DOCUMENTARIO LIBERO BIZZARRI
 Maria Pia Silla
 Presidente / President
Fondazione Libero Bizzarri



Francesca Romana Vagnoni
 Coordinatrice Attività / Activities Coordinator
Fondazione Libero Bizzarri



Enzo Eusebi
 Direttore Artistico / Art Director
Fondazione Libero Bizzarri



ITALIA
 17.00 - 17.15 LE INFRASTRUTTURE SPORTIVE COME MOTORE DI RIGENERAZIONE URBANA
 Emilio Faroldi
 Architetto e Docente / Architect and Professor
 Rettore Delegato / Vice Rector
Politecnico di Milano - Italia



ITALIA
 17.15 - 17.25 DA RIGA A LA ROCHELLE: IL PROGETTO DEL GIOCO NEL PROGETTO DEL PAESAGGIO
 Piero Bocchetti
 Direttore / Director
PROLUDIC Srl - Alessandria, Italia



OLANDA
 17.25 - 17.45 THE ACTIVE CITY
 Elger Blitz
 Senior Designer
**Carve Landscape Architecture
 Amsterdam, Olanda**



ITALIA
 17.45 - 17.55 FORMULA GIOCO: TRA SICUREZZA E SOSTENIBILITÀ, A PIEDI NUDI NEL PARCO
 Marziano Mazzoni
 Responsabile attività sviluppo commerciale
FORMULA PRATO - Cesenatico, Italia



DANIMARCA
 17.55 - 18.15 OSLO LA VERTIGINE DEL FLOATING LANDSCAPE
 Ebbe Lykke & Rune Glibberg
 Designer MMD, Skateboarder e Fondatore
 Campioni mondiali Skateboarding
Glibberg&Lykke - Copenhagen, Danimarca

CITY BRAND&TOURISM LANDSCAPE AWARD

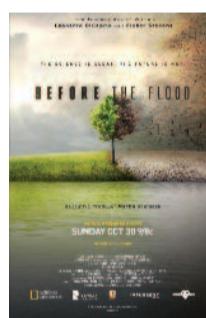
18.15 CONCLUSIONE & CERIMONIA DI PREMIAZIONE

Al termine del Simposio Internazionale, la Giuria consegnerà il riconoscimento per i progetti selezionati come vincitori dei ogni sezione relativa alle differenti categorie: **CITY LANDSCAPE** (Riqualificazione paesaggistica degli spazi urbani, Riqualificazione paesaggistica dei territori di frangia, Parchi, giardini, spazi verdi e di connessione nella città densa) **BRAND&LANDSCAPE** (il progetto del paesaggio per i luoghi di produzione e per l'industria); **CITY PLAY&SPORT LANDSCAPE** (aree gioco, spazi ludici e aree sportive nel paesaggio); **TOURISM LANDSCAPE** (il progetto del paesaggio per il turismo)

18.45 - 19.10 Bollicine in Terrazza

19.10 LANDSCAPE MOVIE

BEFORE THE FLOOD - PUNTO DI NON RITORNO



PRODUTTORE ESECUTIVO
MARTIN SCORSESE
 PRODUTTORI
LEONARDO DICAPRIO
FISHER STEVENS, TREVOR DAVIDOSKI,
JENNIFER DAVISSON, BRETT RATNER,
JAMES PACKER
 REGIA **FISHER STEVENS**
 SCENEGGIATURA **MARK MONROE**

DOCUMENTARIO IN LINGUA ITALIANA, STATI UNITI D'AMERICA, 2017 - DURATA 96 MIN

CITY & TOURS

23 GIUGNO 2018 - ORE 11.00

VISITA ALLA "BIBLIOTECA DEGLI ALBERI"

Con la partecipazione di: **HWSTYLE** **Italcementi**

Dieci ettari di verde nel cuore di Milano. È la "Biblioteca degli Alberi", il grande intervento a firma del team multidisciplinare guidato dalla designer olandese Petra Blaisse dello studio Inside Outside, accompagnata da Studio Giorgetta, Mirko Zardini, Michael Malzan Architecture, Piet Oudolf, Irma Boom, Rob Kuster, Carve e AG&P greenscape. Un polmone verde che, sin dal principio, ha costituito una grande sfida per i progettisti che hanno dovuto soddisfare tre importanti requisiti: flessibilità, connettività e strategia di fattibilità, per restituire alla cittadinanza e non solo uno spazio multifunzionale in cui la propensione conoscitiva e didattica del mondo vegetale si svela attraverso un linguaggio contemporaneo che non dimentica, tuttavia, le atmosfere romantiche dei parchi urbani tradizionali. Un nuovo concetto di orto botanico in uno spazio pubblico di importanza strategica per il futuro della metropoli lombarda, protagonista in questi anni di una vasta operazione di trasformazione del suo scenario urbano.



CITY_BRAND&TOURISM LANDSCAPE PARTNER

Con la collaborazione speciale di



Con la partecipazione speciale di



PER LA RICERCA SULLA COMUNICAZIONE E SULLE ARTI CINEMATOGRAFICHE



MAIN PARTNER



SPECIAL PARTNER CITY_BRAND&TOURISM LANDSCAPE EXHIBITION

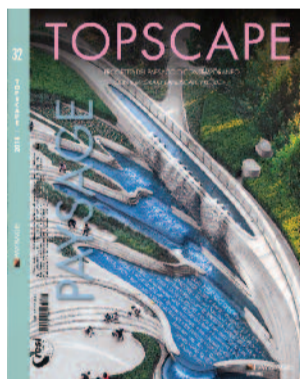
eternoivica



DESIGN FURNITURE



UN'INIZIATIVA DI: MAIN MEDIA PARTNERS



TOPSCAPE

Rivista trimestrale Internazionale dedicata al progetto del paesaggio contemporaneo
International quarterly magazine dedicated to contemporary landscape project

GIARDINO ITALIANO

Rivista annuale Internazionale dedicata al progetto del giardino
International annual magazine dedicated to the garden project



ISCRIZIONI ON-LINE: WWW.PAYSAGE.IT

CREDITI FORMATIVI PROFESSIONALI

8 CFP +1 - Agli **ARCHITETTI PIANIFICATORI PAESAGGISTI E CONSERVATORI** saranno riconosciuti **8 CFP** per la partecipazione al Simposio e **1 CFP** per la visione del Documentario finale. I crediti per il Simposio saranno riconosciuti direttamente da PAYSAGE (Accreditamento Delibera Minist. Giustizia 15/2014 del 17/09/2014) mentre per la visione documentario su autocertificazione.

* **CFP** - In fase di riconoscimento crediti formativi per i partecipanti iscritti all'**ORDINE DEGLI INGEGNERI**

1 CFP - L'evento partecipa al programma di formazione permanente dei **DOTTORI AGRONOMI E DEI DOTTORI FORESTALI** per **1 CFP**, come da regolamento CONAF 3/2013

CFP - Il Simposio è valido come riconoscimento CFP - Crediti Formativi Professionali per gli iscritti al **COLLEGIO NAZIONALE DEGLI AGROTECNICI E DEGLI AGROTECNICI LAUREATI** su presentazione attestato di partecipazione

3 CFP - Per gli iscritti all'**ORDINE DEI GEOMETRI E GEOMETRI LAUREATI** saranno riconosciuti **3 CFP** per la partecipazione all'evento.

6 CFP - Per gli iscritti ai **COLLEGI DEI PERITI AGRARI E DEI PERITI AGRARI LAUREATI**, a norma del regolamento della Formazione Continua approvato il 16 ottobre 2013, saranno riconosciuti **6 CFP** per la partecipazione all'evento.

Organizzazione e ideazione:



Via Leon Battista Alberti, 10 ang. C.so Sempione - Zona Fieramilanocity - 20149 Milano (MI)
Tel: +39 02.34.59.27.80 - +39 02.45.47.48.59 - Fax: +39 02.31.80.99.57

E-mail: comunicazione@paysage.it

www.paysage.it