

EDITORE E DIRETTORE RESPONSABILE

NOVELLA B. CAPPELLETTI

DIRETTORE COMMERCIALE

MARCELLO DI MAURO

Redazione

Coordinamento redazionale

Aurora Benvenuti

Redazione editoriale e web

Mariella Milan, Laura Arrigoni, Irene Ruiz Bazán

Redazione grafica Senior

Carlo Bogani, Junior Elena Montesi

Revisione testi

Giovanna Rocchi

Traduzioni

Denise Fralley

HANNO COLLABORATO A QUESTO NUMERO

• **Da Singapore** Thomas Schröpfer • **Dall'Olanda** carve, MVRDV, Gianluca Tramutola • **Dalla Danimarca** Effekt, Marshall Blecher, Fokstrot Studio • **Dagli Stati Uniti** Julian Darius Revie, Gillean Denny • **Dalla Germania** ingenhoven architects, J. Mayer H. und partner • **Dalla Cina** 100 Architects, Lara Broglio, Cai Yongjie • **Dalla Francia** Catherine Mosbach, Phytolab, Alexandre Grivko • **Dalla Spagna** Benedetta Tagliabue - Miralles Tagliabue EMBT SLP • **Da Israele** BO Architecture Landscape Architects Ltd., Ofri Gerber • **Dall'Italia** CRA - Carlo Ratti Associati, Laura Gatti, On. Gianni Pietro Giroto, Armando Zambrano, Antonio Maisto, Leonardo Capitanio, Marco Cappellini, Comitato Albertalia, Giorgio Strappazzon, Francesco Mati, Flora Vallone, Luca Magazzini, Alessandro Gabbianelli, Andrea Gnassi, Raffaella Cegna, Studio Lavarello, Mauro Ferrando, Rino Surace, Antonio Longo, Edoardo Bit, Anja Werner, Annalisa Metta, Flavio Pollano, Consuelo Fabiani, Vittoria Frontini, Luigina Giordani, Pasquale Gervasini, Dario Fusaro, Frappè Studio, Igor Pesciulli, Teresa De Montis, Valerio Cozzi, Euromilano, Studio OBR, Ag&P greenscape, Simone Ottonello, Planet Farms, Patrizia Pozzi, Giuseppe Tasca, Luisa Mainardi, Biagio Guccione, Emanuela Paglia, Daniela Poli, Fabio Bianconi, Marco Filippucci, Luigi Spinelli, Cristina Bianchetti, Bianca Maria Rinaldi

COMITATO SCIENTIFICO INTERNAZIONALE

Italia Guido Ferrara, Valerio Morabito, Franco Zagari **Gran Bretagna** Peter Fink **Olanda** Lodewijk Baljon, Adriaan Geuze, Bas Pedroli **Francia** Henri Bava, Bernard Lassus, Catherine Mosbach **Australia** Richard Weller **Spagna** Jordi Belmunt **Stati Uniti** James Corner **Cina** Konjian Yu

COMITATO CORRISPONDENTI ESTERI

Italia Michela De Poli, Donatella Meucci, Laura Zampieri, Margherita Brianza, Alessandro Gabbianelli, Annalisa Metta, Flavio Pollano, Edoardo Bit, Fabio Manfredi, Maria Cristina Petrella, Flavia Pastò, Paolo Michieletto **Gran Bretagna** Cristina Refolo, Gunther Galligioni, Giacomo Guzzon, Vincenzo De Martino **Irlanda** Cristina Ferrara **Germania** Tancredi Capatti, Silvia Beretta, Anja Werner **Parigi, Francia** Luisa Limido **Olanda** Giovanni Tramutola **Spagna** Agata Buscemi **Stati Uniti** Francesca Cigola **Sud America** Raffaella Colombo **Polonia, Repubblica Ceca** Raffaella Cegna **Austria** Paolo Fortuna **Russia** Roberto Fagioli

LA RIVISTA COLLABORA CON



Rivista accreditata ANVUR -
Lista Riviste Scientifiche Area 8
ISSN 2279-7610



SISTEMA FORMATIVO DEI LAVORANTI
DEL DOCTORATO SCIENTIFICO
E DEL DOCTORATO PROFESSIONALE
RIVISTA
GIUGNO 2010



INTERNATIONAL FEDERATION
OF LANDSCAPE ARCHITECTS
Agreement for Mutual
Support & Cooperation



Rappresentanza
Europea
de Paysage
Barcelona

PROTOCOLLI D'INTESA

AGENZIA NAZIONALE DI VALUTAZIONE DEL
SISTEMA UNIVERSITARIO E DELLA RICERCA



Associazione
Professionisti
dell'Urbanistica



ASSOCIAZIONE ITALIANA COSTRUTTORI DEL VERDE
ASSOCIAZIONE ITALIANA COSTRUTTORI DEL VERDE



ASSOCIAZIONE
NATIONALE URBANISTI
SPAZIATORI



ASSOCIAZIONE ITALIANA
SPAZIATORI

EDITORE

PAYSAGE

DIREZIONE GENERALE

Novella Beatrice Cappelletti

Marcello Di Mauro

Redazione redazione@paysage.it

Via Leon Battista Alberti, 10 ang. Corso Sempione - Zona Fieramilanocity - 20149 Milano

Tel. +39 02.34592780 - 02.45474777 - Fax +39 02.31809957

redazione@paysage.it - comunicazione@paysage.it

Direzione Marketing & Pubblicità marketing@paysage.it

Direzione Novella B. Cappelletti e Marcello Di Mauro

Tel. +39 02.34592780 - 02.45474777 - Fax +39 02.31809957

Marketing Internazionale Irene Ruiz Bazán

internationalmarketing@paysage.it

Quote abbonamento

Annuale cartaceo + digitale • quattro numeri TOPSCAPE + Giardino Italiano: 75 euro

Studenti e ordini convenzionati: 70 euro

Annuale digitale • quattro numeri TOPSCAPE + Giardino Italiano: 55 euro

- Tariffe estere: www.paysage.it

Abbonamenti abbonamenti@paysage.it

Tel. +39 02.34592780 - 02.45474777 - Fax +39 02.31809957

Rivista Trimestrale

Registrazione TRIBUNALE DI MILANO n. 637 del 26/11/2010 • Pubblicità inferiore 45%

POSTE ITALIANE SPA - Spedizioni in a.p. D.L. 335/2003 conv. L. 46/2004 art.1 c.1, DCB Milano

Stampa e Fitolito Bieffe Spa - Recanati (MC)

Distribuzione Internazionale

Sale Agent for Distribution Abroad: A.I.E. - Agenzia Italiana di Esportazione Spa

Via Manzoni, 12 - 20089 Rozzano (MI) - Tel. +39 02.5753911 - www.aie-mag.com

Distribuzione Italia

• IDEA BOOKS - Via Lombardia, 4 - 36015 Schio (VI)

info@ideabooks.it - www.ideabooks.it - Tel. +39 0445.576574



Associato USPI -

Unione Stampa Periodica Italiana

Sommario

41

49 **EDITORIALE**
Di Novella B. Cappelletti

51 **ESSAY**
DENSE+GREEN CITIES.
ARCHITETTURA COME ECOSISTEMA URBANO
Di Thomas Schröpfer.
Referee versione italiana: Laura Gatti

57 **GREEN NEW DEAL**
Senatore Gianni Pietro Giroto, Armando Zambrano,
Antonio Maisto, Leonardo Capitanio, Marco Cappellini,
Comitato Albertalia, Giorgio Strappazzon, Francesco
Mati, Flora Vallone, Luca Magazzini

63 **PERSONAGGI: L'INTERVISTA**
CARLO RATTI: GREENE SCHOOL DI WEST PALM BEACH
A cura di Novella B. Cappelletti

REMEDIAZIONE LANDSCAPE

70 **TAIWAN TAICHUN**
CENTRAL PARK
Progetto di Mosbach
Paysagistes, Philippe Rahm
Architects, Ricky Liu &
Associates. Testo di Alessandro
Gabbianelli



MEMORIAL 'SCAPE

76 **CINA BEICHUAN**
5.12 WENCHUAN EARTHQUAKE
Progetto di Cai Yongjie. Testo
di Antonio Longo



WATER 'SCAPE

82 **ITALIA RIMINI**
IL PARCO DEL MARE
Progetto di Miralles Tagliabue
EMBT SLP



EXPO LANDSCAPE

88 **PAESI BASSI ALMERE**
FLORIADE 2022
Progetto masterplan di Winy
Maas - MVRDV.
Testo di Gianluca Tramutola



94 **ITALIA GENOVA**
EUROFLORA 2021
Progetto e testo di
Studio Lavarello



CITY LANDSCAPE

100 **RUSSIA TATARSTAN**
AZATLIK SQUARE
Progetto e testo di DROM



VERDE HI-TECH

108 **GERMANIA DÜSSELDORF**
KÖ-BOGEN II
Progetto e testo di ingenhoven
architects. Foto di ingenhoven
architects / HGEsch



112 **RUSSIA MOSCA**
GREEN ROOF
 Progetto e foto di Jürgen Mayer
 H. und Partner Architekten mbB.
 Testo di Edoardo Bit.
 Foto di Ilya Ivanov



TREE TOP WALK

118 **DANIMARCA HASLEV**
FOREST TOWER
 Progetto di Effekt.
 Testo di Anja Werner



DROSSCAPE

124 **FRANCIA NANTES**
JARDIN EXTRAORDINAIRE
 Progetto del paesaggio di
 Phytolab.
 Testo di Luisa Limido



ITINERARI DI VIAGGIO • URBAN&ART

130 **FRANCIA NANTES**
LE VOYAGE À NANTES
 Testo di Raffaella Cegna



CITY PLAY

138 **TURCHIA ISTANBUL**
CLOUD PLAYGROUND
 Progetto di Carve.
 Testo di Annalisa Metta



144 **CINA SHANGHAI**
HANG OUT
 Progetto e testo di
 100 Architects. Foto di Amey
 Kandalgaonkar



GARDEN&WATER

150 **ITALIA VENEZIA**
ST. REGIS HOTEL
 Progetto di Art e Garden Design
 di Alexandre Grivko / Il Nature.
 Progettazione esecutiva, DL e
 testo di Flavio Pollano – Studio Pollano.



VERTICAL GREEN

156 **ITALIA ROMA**
THE LINVING CHAPEL
 Progetto di Julian Darius Revie,
 Gillean Denny e Consuelo
 Fabriani.
 Testo di Vittoria Frontini

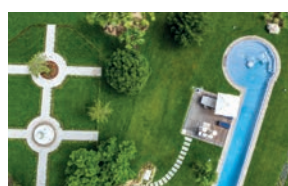


TOP GARDEN

160 **ITALIA SALERNO**
PAESTUM GARDEN
 Progetto e testo di Luigina
 Giordani.
 Foto di Ferruccio Carassale



166 **ITALIA SACRO MONTE**
JARDIN NOUVEAU
 Testo di Novella B. Cappelletti.
 Foto di Dario Fusaro



WATER&DESIGN

172 **DANIMARCA COPENAGHEN**
PARKIPELAGO
 Progetto e testo di Marshall
 Blecher e Magnus Maarbjerg –
 Studio Fokstrot



TOURISM LANDSCAPE

174 **ITALIA BORGIO SAN TERENCE**
A NEW SQUARE
 Progetto e testo di frappé_studio
 – Francesco Frassinelli e Davide
 Perfetti. Foto di Walter Bilotta



SLOW LANDSCAPE

176 **ITALIA BELLAGIO**
PARCO-PARCHEGGIO
 Progetto di Igor Pesciulli.
 Progetto del paesaggio di
 Emilio Trabella



POCKET CITY LANDSCAPE

178 **ITALIA CAGLIARI**
COMMUNITY GARDEN
 Progetto e testo di Teresa De
 Montis – Studio dmc. Foto di
 Margherita Zanardi



STORIE DI FAMIGLIE E DI IMPRESA

68 **GRANULATI ZANDOBBIO: IL MONDO DELLA PIETRA IN QUATTRO GENERAZIONI**

RUBRICHE

- 181 **CITY PLAY** NOVITÀ NEL MONDO DELLE AREE GIOCO
 183 **WORK IN PROGRESS** NUOVI PROGETTI IN CORSO
 • VIENNA: PARC DE LA DISTANCE • MILANO: CAMPUS HUMAN
 TECHNOPOLE • PARIGI: MILLE ARBRES • VARESE: COMPARTO STAZIONI
 VARESE • MONTRÉAL: BIODIVERSITY CORRIDOR • GENOVA: DA MERCATO
 ORTOFRUTTICOLO A PARCO URBANO • MILANO: IL CUORE VERDE DI FEEL
 UPTOWN • MILANO: PARCO DI PORTA VITTORIA
 193 **WHEN&WHERE** EVENTI, PREMI E NEWS DA TUTTO
 IL MONDO
 200 **BOOK** LE NOVITÀ EDITORIALI IN ITALIA
 E NEL MONDO
 204 **ESTROVERDE** NOVITÀ NEL SETTORE DEI PRODOTTI E
 DELLE TECNOLOGIE VERDI

Inserzionisti: Assoverde (pag. 182), Bellamoli Granulati Spa (pag. 35), Benetazzo Spazioverde Srl (pag. 55), BigBlu Srl (pag. 29), Calzolari Arredo Urbano (pag. 11), Cardelli Bros (pag. 8), Cervia Città Giardino (pagg. 66-67), Coplant Ss (pag. 43), Del Debbio Spa (pag. 12), Euphorbia Srl (pag. 50), Euroambiente Srl (pag. 5), Euroflora (pag. 1), Euroform K. Winkler Srl (Il di copertina), Europomice Srl (pag. 38), Ferrari BK Srl (pag. 9), Fessia Filippo Garden Designer (pag. 30), FI.MA di Masini & Figli Srl (pag. 7), Floricoltura Pasquale Gervasini Srl (pag. 16), Flormart (pag. 199), Forme D'Acqua (pag. 46), Granulati Zandobbio Srl (inserto allegato), Green Bricks (pag. 39), Green Safe Srl (pag. 34), Green Ways Srls (pag. 20), Harpo Spa (pag. 4), Hunter Industries Inc. (pag. 48), Hw Style Srl (pag. 10), Impertek Srl (pag. 15), Inverness Srl (pag. 33), Innocenti & Mangoni Pianta Ss (pag. 3), IPM Italia (pag. 17), Legnolandia Srl (pag. 47), Lombardo Srl (pag. 18), Ma.Ce.Vi Srl (pag. 22), Mapei Spa (pag. 2), Margheriti Pianta di Margheriti Enzo e David Ss Società Agricola (pag. 21), Micheletto Sas (pag. 28), Morina Pietre - Morina Mauro & C. Srl (pag. 36), Natura e Architettura Ortolani (pag. 27), Perlite Italiana Srl (pag. 23), Peverelli Srl (pag. 13), Pianta Faro (Il di copertina), Pieralberto Filippi (pag. 26), Piscine Global Europe (pag. 192), plasticWOOD.it Srl (pag. 31), Porcelanosa (pag. 6), Proludic Srl (pag. 180), Rolando Innocenti & Figli Soc. Agricola Semplice (pag. 65), Soc. Agr. Sgaravatti Land Cons.a r.l. (pag. 62), Spheralab (pag. 37), Strano Spa (pag. 32), Studio Muscatelli (pag. 41), Venicegreen (inserto allegato), Vera Luciani (pag. 42), Verde Verticale By Celebrin (pag. 24), Vivai Acciarri di Acciarri Alfredo (pag. 19), Vivai Capitanio (pag. 56), Vivai Guagno Società Agricola Semplice (pag. 25), Vivai Manfrica Società Agricola di Scalzini Franco & C.S.S. (pag. 40), Vivai Marrone (pag. 14).